

Ecophon Solo™ Square

Ecophon Solo™ Square è una soluzione acustica, usata quando non è possibile realizzare un controsoffitto da parete a parete. Solo Square è la scelta ideale in edifici dove è necessario mantenere il volume originario o quando viene usata la tecnologia TABS (Thermally Activated Building System) quale sistema di raffrescamento.

Solo Square è un'unità libera sospesa senza telaio che offre una varia possibilità di design sia per quanto riguarda le forme sia per quanto riguarda le soluzioni di installazione. Le tre modalità di sospensione con Adjustable wire hangers, One-point fixing (brevettato) o Absorber brackets in combinazione con l'ancoraggio ingegnerizzato Connect Absorber anchor (brevettato) offrono la possibilità di creare

diversi livelli e angoli.

Il pannello Solo Square è disponibile nel formato 1200x1200x40 mm con un peso di 6,5 kg. Il pannello è realizzato in lana di vetro ad alta densità, con superficie Akutex™ FT su entrambi i lati. I bordi sono dritti e verniciati.

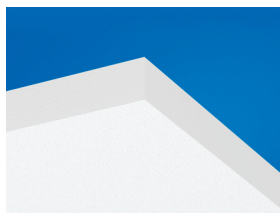


Microsoft, Warsaw, Poland

GAMMA



Misura, mm	1200x1200
Fissaggio speciale	•
Spessore (SP)	40
Graf. Install.	M402



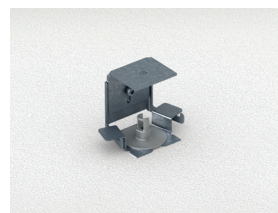
Pannello Solo



Pendinatura con Connect Adjustable wire hanger e Connect Absorber



Sospensione tramite One-point fixing



Sospensione con Connect Absorber bracket e Connect Absorber anchor



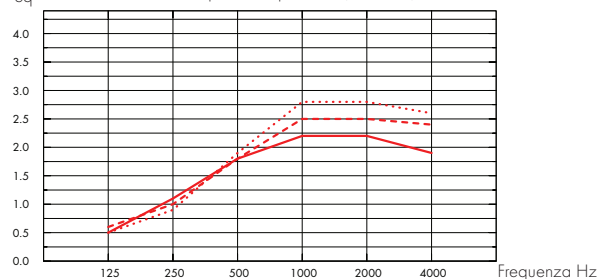
Acustica

I valori nel diagramma si riferiscono alla misurazione sulla singola unità. Se le unità sono disposte a grappolo con una distanza tra loro inferiore a 0,5 metri, l' A_{eq} per singola unità sarà parzialmente ridotta.

Assorbimento acustico:

Risultati dei test conformi alla EN ISO 354

A_{eq} , area di assorbimento equivalente per unità (m^2 sabin)



— Solo Square 1200x1200, 200 mm o.d.s.

- - - Solo Square 1200x1200, 400 mm o.d.s.

... Solo Square 1200x1200, 1000 mm o.d.s.

o.d.s = overall depth of system (profondità totale del sistema)

SP mm	o.d.s. mm	A_{eq} , area di assorbimento equivalente per unità (m^2 sabin)					
		125 Hz	250 Hz	500 Hz	1000 Hz	2000 Hz	4000 Hz
40	200	0.50	1.10	1.80	2.20	2.20	1.90
40	400	0.60	1.00	1.80	2.50	2.50	2.40
40	1000	0.50	0.90	1.90	2.80	2.80	2.60



Accessibilità

I pannelli sono smontabili.



Pulibilità

Pulizia giornaliera con panno e aspirapolvere. Pulizia settimanale con panno umido.



Aspetto Visivo

White Frost, campione di colore NCS più prossimo S 0500-N, riflessione luce 85% (di cui più del 99% equivale a riflessione diffusa). Coefficiente di Retro riflessione 63 mcd/(m^2lx). Gloss < 1.



Influenza del clima

I pannelli resistono ad una RH permanente dell'ambiente fino al 70% a 25°C in accordo con lo standard EN 13964. I pannelli sono anche disponibili per condizioni speciali. Contatte Ecophon per le specifiche di progetto.



Clima interno

Certificato / Etichetta

Finish M1	•
French VOC A+	•
Swedish Asthma and Allergy Association	•
Danish Indoor Climate Label	•
California Emission Regulation, CDPH	•

Certificato dall'Indoor Climate Labelling, raccomandato dall'Associazione Svedese per Asma e Allergie.



Impatto sull'ambiente

Completamente riciclabile



CO₂



In accordo con gli EPD.



Sicurezza antincendio

Paese	Standard	Classe
Europa	EN 13501-1	A2-s1,d0

L'essenza della lana di vetro dei pannelli è testata e classificata come non combustibile secondo la EN ISO 1182.



Proprietà meccaniche

L'essenza della lana di vetro dei pannelli è testata e classificata come non-combustibile secondo la norma EN ISO 1182. Consultate le Esigenze Funzionali, Sicurezza Antincendio. Condizioni: Consultate le Esigenze Funzionali, Proprietà Meccaniche



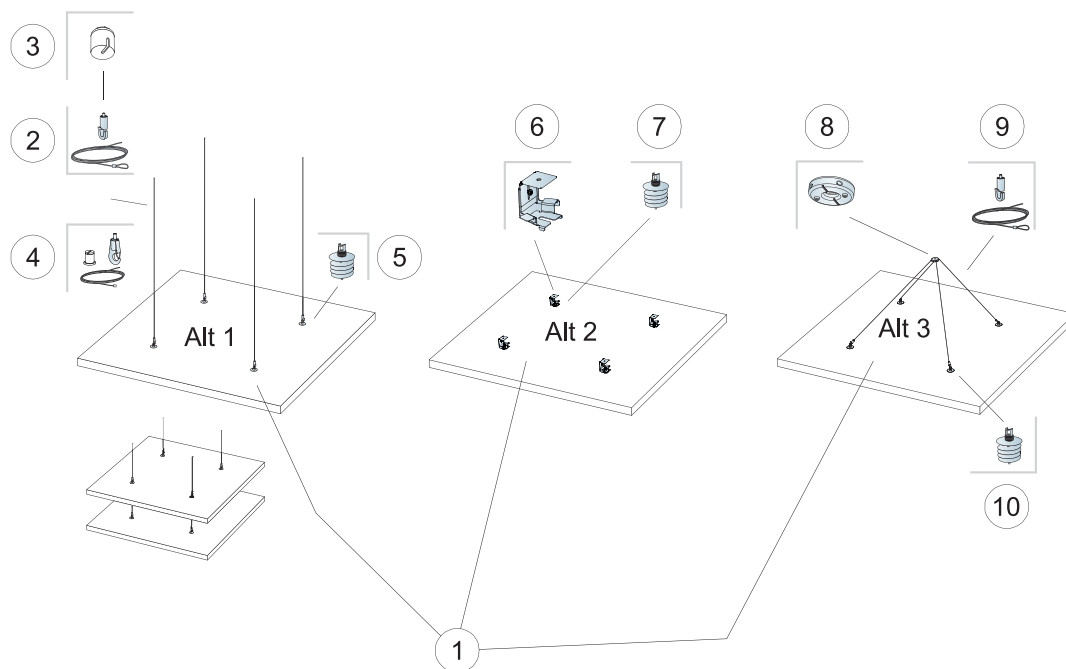
Installazione

Installato secondo i diagrammi di installazione,guide di installazione e disegni di supporto. Per informazioni riguardo la profondità totale minima del sistema consultate le quantità specifiche.



CE

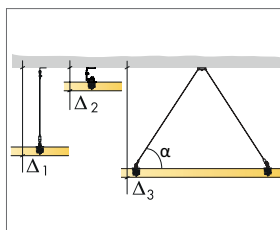
La marcatura CE conferma importanti prestazioni del prodotto, quali fonoassorbimento , emissioni, sicurezza antincendio e capacità di carico. Tutti i prodotti Ecophon sono marcati secondo la norma europea EN 13964 CE, e le prestazioni individuali dei prodotti sono presenti nella Dichiarazione di prestazione (DOP).



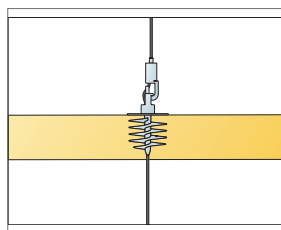
DETTAGLIO QUANTITÀ (ESCLUSO SCARTO)

		Misura, mm
		1200x1200
1	Solo Square	1,44m ² /panel
2	Connect Adjustable wire hanger	4/pannello
3	Connect Covering cup (Alt 1, Opzionale)	4/pannello
4	Connect Adjustable wire kit (Alt 1, Opzionale)	4/pannello
5	Connect Absorber anchor (Alt 1)	4/pannello
6	Connect Absorber bracket (Alt 2)	4/pannello
7	Connect Absorber anchor (Alt 2)	4/pannello
8	Connect One-point fixing (Alt 3)	1/pannello
9	Connect Adjustable wire hanger (Alt 3)	2/pannello
10	Connect Absorber anchor (Alt 3)	4/pannello

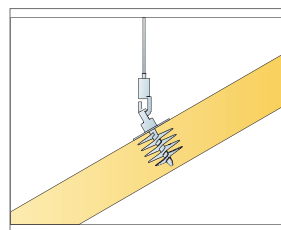
Δ Min. profondità minima del sistema: Δ1 130 mm / Δ2 90 mm / Δ3 500 mm



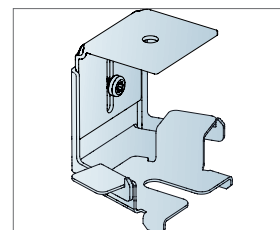
Consultate le quantità specifiche



I pannelli possono essere sospesi l'uno sotto l'altro



I pannelli possono essere installati con angolazioni differenti



Dettaglio dell'Absorber bracket. Profondità totale del sistema tra 90-130mm