

Ecophon Solo™ Rectangle

Ecophon Solo™ Rectangle è una soluzione acustica, da usare quando non è possibile installare un controsoffitto da parete a parete. Solo Rectangle è l'ideale in edifici dove va mantenuto il volume originario o quando viene scelta la tecnica TABS (Thermally Activated Building System) quale sistema di raffrescamento.

Solo Rectangle è un'unità libera sosepsa senza telaio che offre diverse opzioni di design sia per i colori che per le forme e diverse modalità di installazione. I tre diversi sistemi di montaggio da usare sono Adjustable wire hangers, One-point fixing (brevettato) o Absorber bracket in combinazione con l'ancoraggio ingegnerizzato Connect Absorber anchor (brevettato) che offrono la possibilità di creare livelli e

angolazioni.

Il pannello Solo Rectangle è disponibile in diversi formati con un peso approssimativo di 6,5 - 14,4 kg. Il pannello è realizzato in lana di vetro ad alta densità, con superficie Akutex™ FT su entrambi i lati. I bordi sono dritti e verniciati.

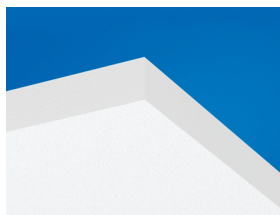


Astrinum, Hamburger Lloyd, Hamburg, Germany

GAMMA



Misura, mm	1800x1200	2400x600	2400x1200	3000x1200
Fissaggio speciale	•	•	•	•
Spessore (SP)	40	40	40	40
Graf. Install.	M404	M405	M406, M407	M408



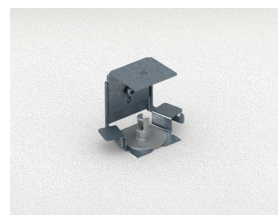
Pannello Solo



Pendinatura con Connect Adjustable wire hanger e Connect Absorber



Sospensione tramite One-point fixing



Sospensione con Connect Absorber bracket e Connect Absorber anchor



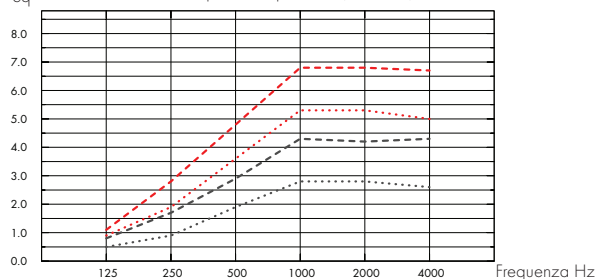
Acustica

I valori nel diagramma si riferiscono alla misurazione sulla singola unità. Se le unità sono disposte a grappolo con una distanza tra loro inferiore a 0,5 metri, l' A_{eq} per singola unità sarà parzialmente ridotta.

Assorbimento acustico:

Risultati dei test conformi alla EN ISO 354

A_{eq} area di assorbimento equivalente per unità (m^2 sabin)



··· Solo Rectangle 2400x1200, 1000 mm o.d.s.

--- Solo Rectangle 1800x1200, 1000 mm o.d.s.

··· Solo Rectangle 2400x600, 1000 mm o.d.s.

- · - Solo Rectangle 3000x1200, 1000 mm o.d.s.

o.d.s = overall depth of system (profondità totale del sistema)

	SP mm	o.d.s. mm	A_{eq} area di assorbimento equivalente per unità (m^2 sabin)					
			125 Hz	250 Hz	500 Hz	1000 Hz	2000 Hz	4000 Hz
2400x1200	40	200	0.90	2.40	3.40	4.00	4.10	3.80
2400x1200	40	400	1.30	2.00	3.20	4.60	4.60	4.30
2400x1200	40	1000	0.90	1.90	3.60	5.30	5.30	5.00
1800x1200	40	200	0.60	2.00	2.90	3.40	3.30	3.10
1800x1200	40	400	0.80	1.90	2.60	3.70	3.70	3.60
1800x1200	40	1000	0.80	1.70	2.90	4.30	4.20	4.30
2400x600	40	200	0.50	1.10	1.80	2.20	2.20	1.90
2400x600	40	400	0.60	1.00	1.80	2.50	2.50	2.40
2400x600	40	1000	0.50	0.90	1.90	2.80	2.80	2.60
3000x1200	40	200	1.10	3.30	4.40	5.10	5.10	5.00
3000x1200	40	400	1.20	3.00	4.20	5.80	5.80	5.70
3000x1200	40	1000	1.10	2.80	4.80	6.80	6.80	6.70



Accessibilità

I pannelli sono smontabili.



Pulibilità

Pulizia giornaliera con panno e aspirapolvere. Pulizia settimanale con panno umido.



Aspetto Visivo

White Frost, campione di colore NCS più prossimo S 0500-N, riflessione luce 85% (di cui più del 99% equivale a riflessione diffusa). Coefficiente di Retro riflessione 63 mcd/($m^2|x$). Gloss < 1.



Influenza del clima

I pannelli resistono ad una RH permanente dell'ambiente fino al 70% a 25°C in accordo con lo standard EN 13964. I pannelli sono anche disponibili per condizioni speciali. Contatte Ecophon per le specifiche di progetto.



Clima interno

Certificato / Etichetta	
Finish M1	•
French VOC A+	•
Swedish Asthma and Allergy Association	•
Danish Indoor Climate Label	•
California Emission Regulation, CDPH	•

Certificato dall'Indoor Climate Labelling, raccomandato dall'Associazione Svedese per Asma e Allergie.



Impatto sull'ambiente

Completamente riciclabile



CO₂



In accordo con gli EPD.



Sicurezza antincendio

Paese	Standard	Classe
Europa	EN 13501-1	A2-s1,d0

L'essenza della lana di vetro dei pannelli è testata e classificata come non combustibile secondo la EN ISO 1182.



Proprietà meccaniche

L'essenza della lana di vetro dei pannelli è testata e classificata come non-combustibile secondo la norma EN ISO 1182. Consultate le Esigenze Funzionali, Sicurezza Antincendio. Condizioni: Consultate le Esigenze Funzionali, Proprietà Meccaniche



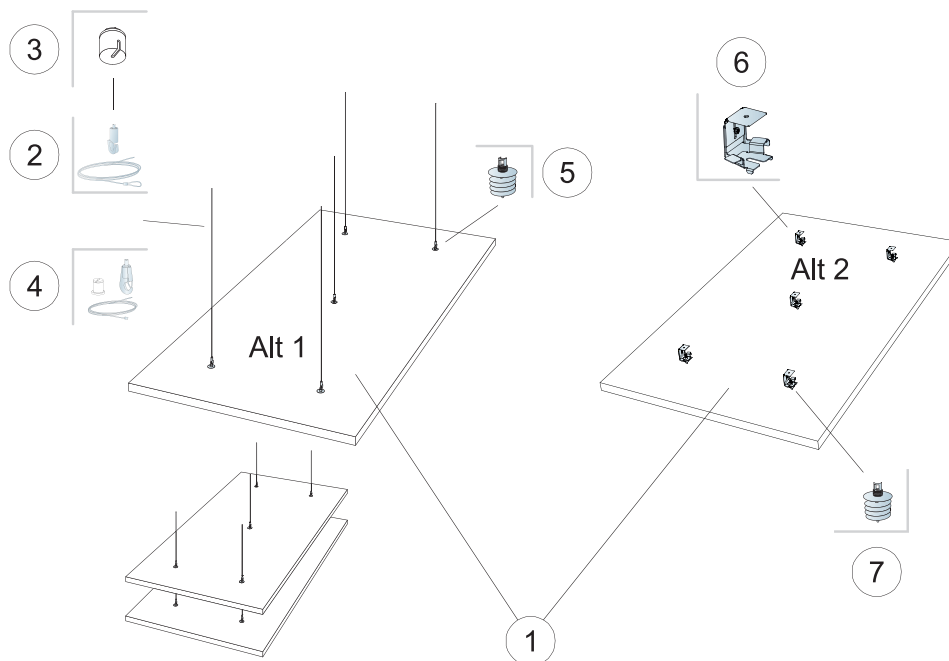
Installazione

Installato secondo i diagrammi di installazione,guide di installazione e disegni di supporto. Per informazioni riguardo la profondità totale minima del sistema consultate le quantità specifiche.



CE

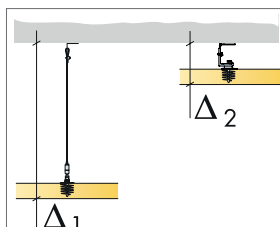
La marcatura CE conferma importanti prestazioni del prodotto, quali fonoassorbimento, emissioni, sicurezza antincendio e capacità di carico. Tutti i prodotti Ecophon sono marcati secondo la norma europea EN 13964 CE, e le prestazioni individuali dei prodotti sono presenti nella Dichiarazione di prestazione (DOP).



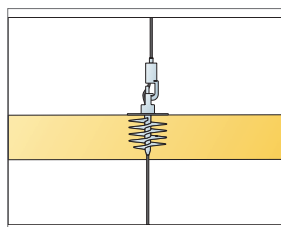
DETTAGLIO QUANTITÀ (ESCLUSO SCARTO)

		Misura, mm
		1800x1200
1	Solo Rectangle	2,16m ² /panel
2	Connect Adjustable wire hanger	5/pannello
3	Connect Covering cup (Alt 1, Opzionale)	5/pannello
4	Connect Adjustable wire kit (Alt 1, Opzionale)	5/pannello
5	Connect Absorber anchor (Alt 1)	5/pannello
6	Connect Absorber bracket (Alt 2)	5/pannello
7	Connect Absorber anchor (Alt 3)	5/pannello

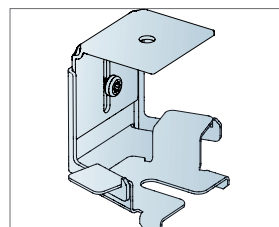
Δ Min. profondità minima del sistema: Δ1 130 mm / Δ2 90 mm



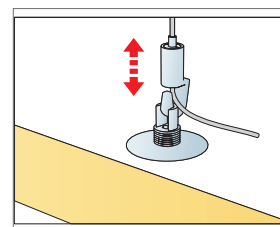
Consultare le quantità specifiche

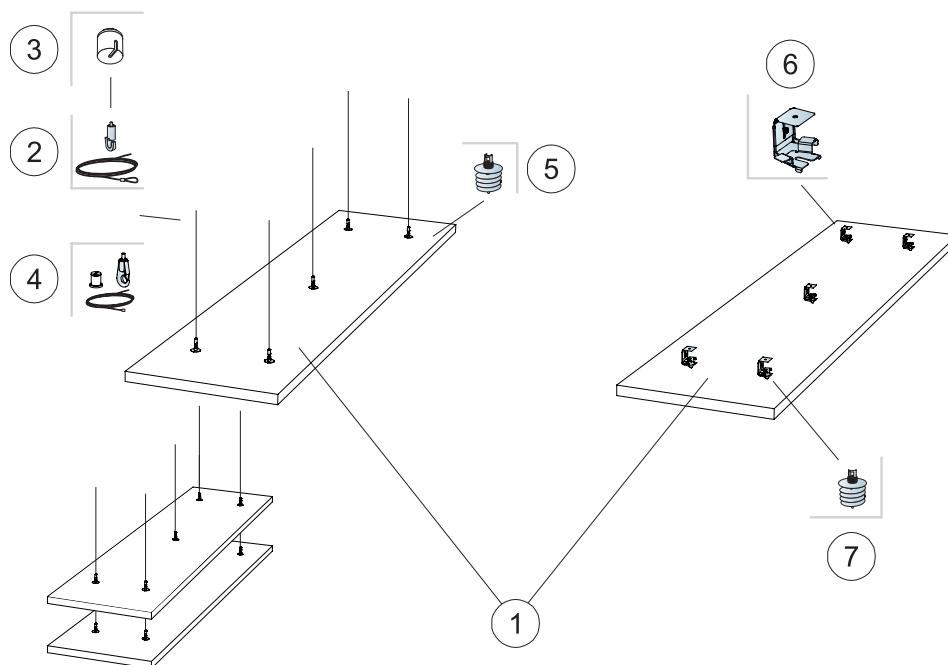


I pannelli possono essere sospesi l'uno sotto l'altro



Dettaglio dell'Absorber bracket. Profondità totale del sistema tra 90-130mm

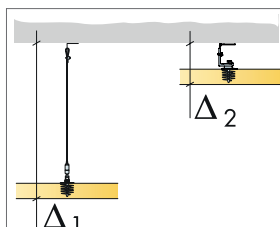




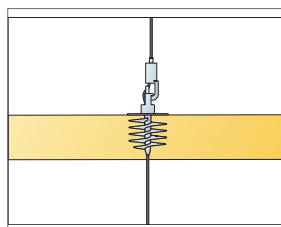
DETTAGLIO QUANTITÀ (ESCLUSO SCARTO)

		Misura, mm
		2400x600
1	Solo Rectangle	1,44m ² /panel
2	Connect Adjustable wire hanger	5/pannello
3	Connect Covering cup (Alt 1, Opzionale)	5/pannello
4	Connect Adjustable wire kit (Alt 1, Opzionale)	5/pannello
5	Connect Absorber anchor (Alt 1)	5/pannello
6	Connect Absorber bracket (Alt 2)	5/pannello
7	Connect Absorber anchor (Alt 3)	5/pannello

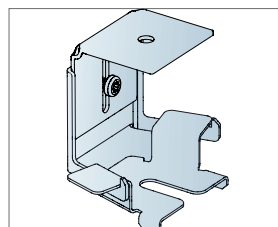
Δ Min. profondità minima del sistema: Δ1 130 mm / Δ2 90 mm



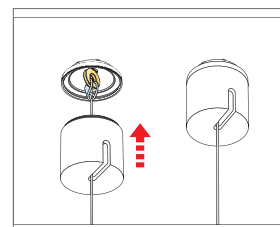
Consultare le quantità specifiche



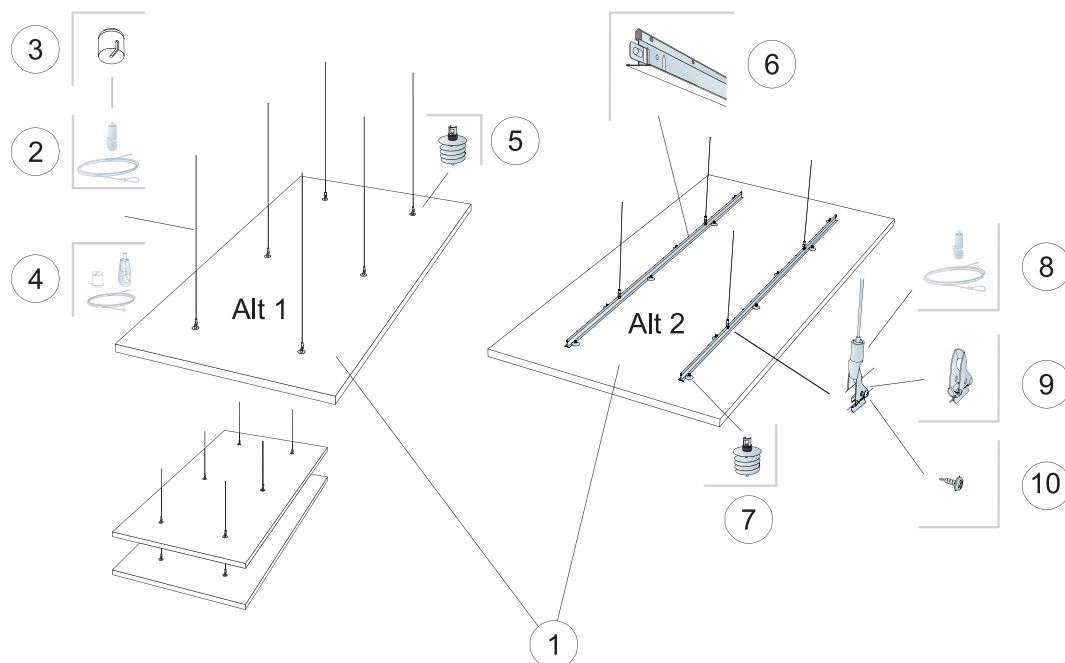
I pannelli possono essere sospesi l'uno sotto l'altro



Dettaglio dell'Absorber bracket. Profondità totale del sistema tra 90-130mm



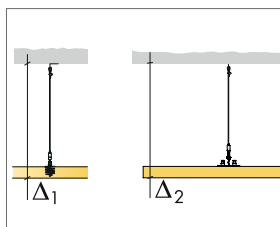
Installazione tramite Connect Covering cup



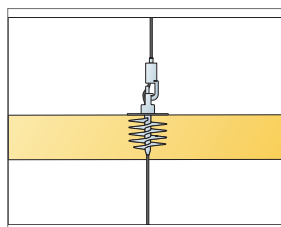
DETTAGLIO QUANTITÀ (ESCLUSO SCARTO)

		Misura, mm
		2400x1200
1	Solo Rectangle	2,88m ² /panel
2	Connect Adjustable wire hanger	6/pannello
3	Connect Covering cup (Alt 1, Opzionale)	6/pannello
4	Connect Adjustable wire kit (Alt 1, Opzionale)	6/pannello
5	Connect Absorber anchor (Alt 1)	6/pannello
6	Connect T24 Main runner (Alt 2)	2/pannello
7	Connect Absorber anchor (Alt 2)	12/pannello
8	Connect Adjustable wire hanger (Alt 2)	4/pannello
9	Connect Hanger Clip (Alt 2)	4/pannello
10	Vite Connect Installation screw MVL (Alt 2)	4/pannello

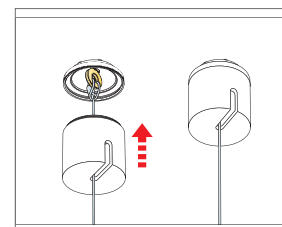
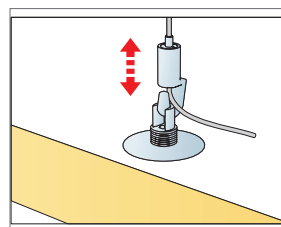
Δ Min. profondità totale del sistema: Δ1 130 mm / Δ2 190 mm



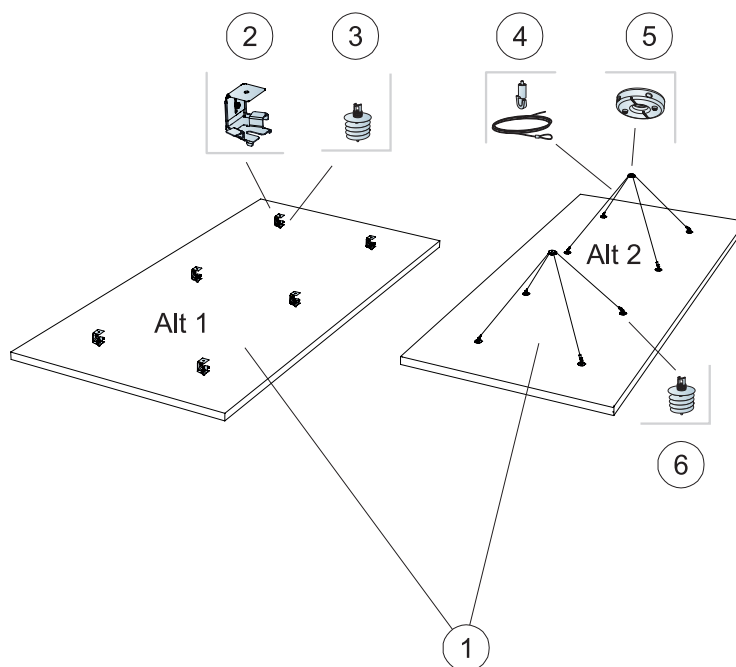
Consultare le quantità specifiche



I pannelli possono essere sospesi l'uno sotto l'altro



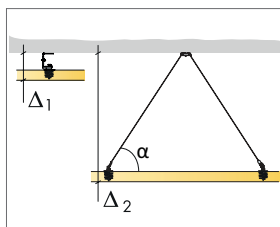
Installazione tramite Connect Covering cup



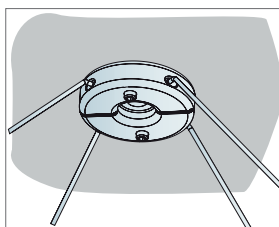
DETTAGLIO QUANTITÀ (ESCLUSO SCARTO)

		Misura, mm
		2400x1200
1	Solo Rectangle	2,88m ² /panel
2	Connect Absorber bracket (Alt 1)	6/pannello
3	Connect Absorber anchor (Alt 1)	6/pannello
4	Connect Adjustable wire hanger (Alt 2)	4/pannello
5	Connect One-point fixing (Alt 2)	2/pannello
6	Connect Absorber anchor (Alt 2)	8/pannello

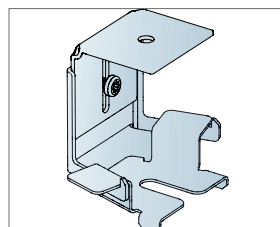
Δ Min. profondità totale del sistema: Δ1 90 mm / Δ2 500 mm



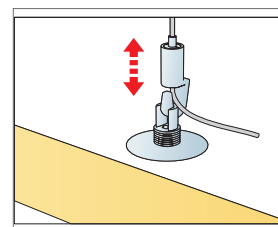
Consultare le quantità specifiche

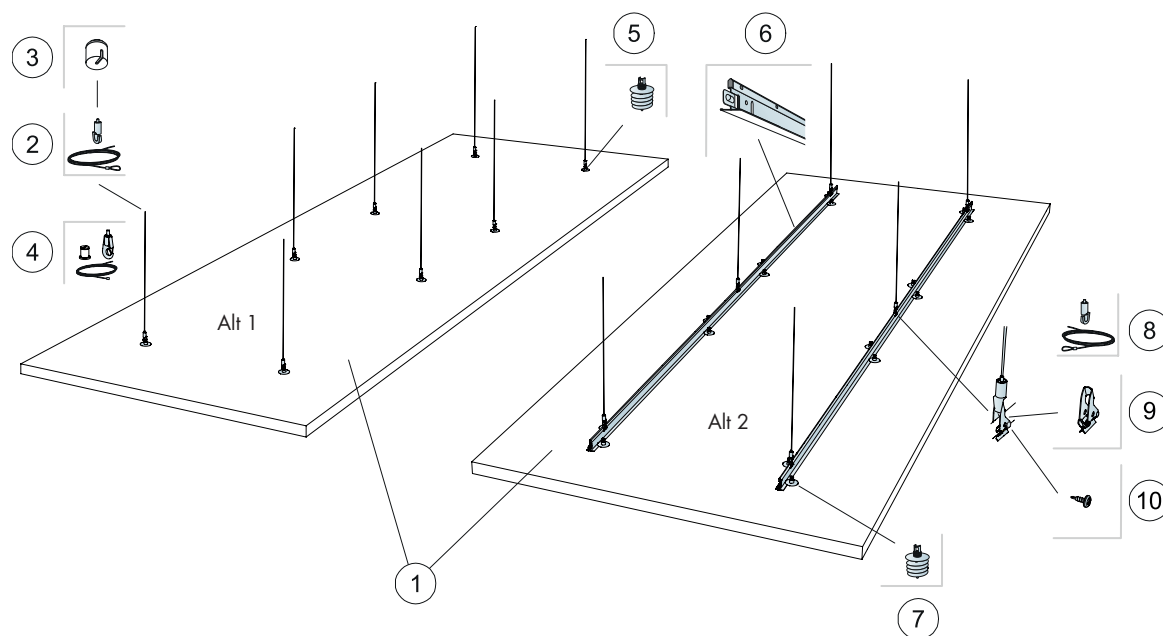


Dettaglio di One-point fixing



Dettaglio dell'Absorber bracket. Profondità totale del sistema tra 90-130mm

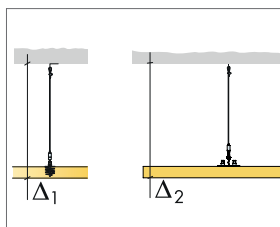




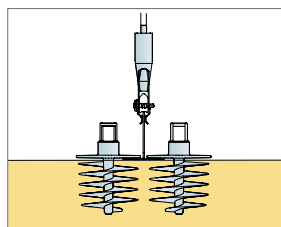
DETTAGLIO QUANTITÀ (ESCLUSO SCARTO)

		Misura, mm
		3000x1200
1	Solo Rectangle	3,6m ² /panel
2	Connect Adjustable wire hanger (Alt 1)	8/pannello
3	Connect Covering cup (Alt 1, Opzionale)	8/pannello
4	Connect Adjustable wire kit (Alt 1, Opzionale)	8/pannello
5	Connect Absorber anchor (Alt 1)	8/pannello
6	Connect T24 Main runner (Alt 2)	2/pannello
7	Connect Absorber anchor (Alt 2)	16/pannello
8	Connect Adjustable wire hanger (Alt 2)	6/pannello
9	Connect Hanger Clip (Alt 2)	6/pannello
10	Vite di installazione Connect BR (Alt 2)	6/pannello

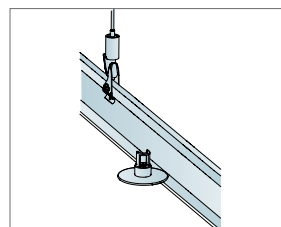
Δ Min. profondità totale del sistema : Δ1 130 mm / Δ2 190 mm



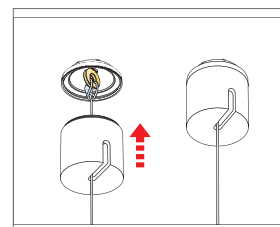
Consultate le quantità specifiche



Installazione con T24 Main runner



Installazione delle clip di aggancio



Installazione tramite Connect Covering cup