

Ecophon Solo™ Baffle Wall

Ecophon Solo™ Baffle Wall rappresenta una soluzione acustica per le pareti. Solo™ Baffle Wall sono la soluzione ideale in edifici dove si vuole realizzare sistemi di design con la possibilità di diversi colori e angoli.

Con il fissaggio Connect™ Baffle wall è possibile fissare il pannello facilmente alla parete. Il sistema consiste di pannelli Ecophon Solo™ Baffle/anchor e del fissaggio Connect™ Baffle wall fixing con un peso approssimativo di 2-3 kg/m. I baffle sono realizzati in lana di vetro ad alta densità, con superficie Akutex™ FT su entrambi i lati. I bordi sono dritti e verniciati. I pannelli Ecophon Solo™ Baffle Wall sono facilmente smontabili.



Ecophon Head Office, Hyllinge, Sweden

GAMMA



Misura, mm	1200x200	1200x300
Fissaggio speciale	•	•
Spessore (SP)	40	40
Graf. Install.	M420	M420



Solo Baffle/anchor



Solo Baffle/anchor con Connect Baffle Wall fixing



Acustica

Per i dati acustici sui pannelli Baffle a parete - vedere i dati dei Solo Baffle



Accessibilità

I pannelli sono smontabili.



Pulibilità

Pulizia giornaliera con panno e aspirapolvere. Pulizia settimanale con panno umido.



Aspetto Visivo

White Frost, campione di colore NCS più prossimo S 0500-N, riflessione luce 85% (di cui più del 99% equivale a riflessione diffusa). Coefficiente di Retro riflessione 63 mcd/(m²lx). Gloss < 1.



Influenza del clima

I pannelli resistono ad una RH permanente dell'ambiente fino al 70% a 25°C in accordo con lo standard EN 13964. I pannelli sono anche disponibili per condizioni speciali. Contatte Ecophon per le specifiche di progetto.



Clima interno

Certificato / Etichetta

Finish M1	•
French VOC A+	•
Swedish Asthma and Allergy Association	•
Danish Indoor Climate Label	•
California Emission Regulation, CDPH	•

Certificato dall'Indoor Climate Labelling, raccomandato dall'Associazione Svedese per Asma e Allergie.



Impatto sull'ambiente

Completamente riciclabile



Sicurezza antincendio

Paese	Standard	Classe
Europa	EN 13501-1	A2-s1,d0

L'essenza della lana di vetro dei pannelli è testata e classificata come non combustibile secondo la EN ISO 1182.



Proprietà meccaniche

Un carico in movimento aggiuntivo deve essere fissato al soffitto.



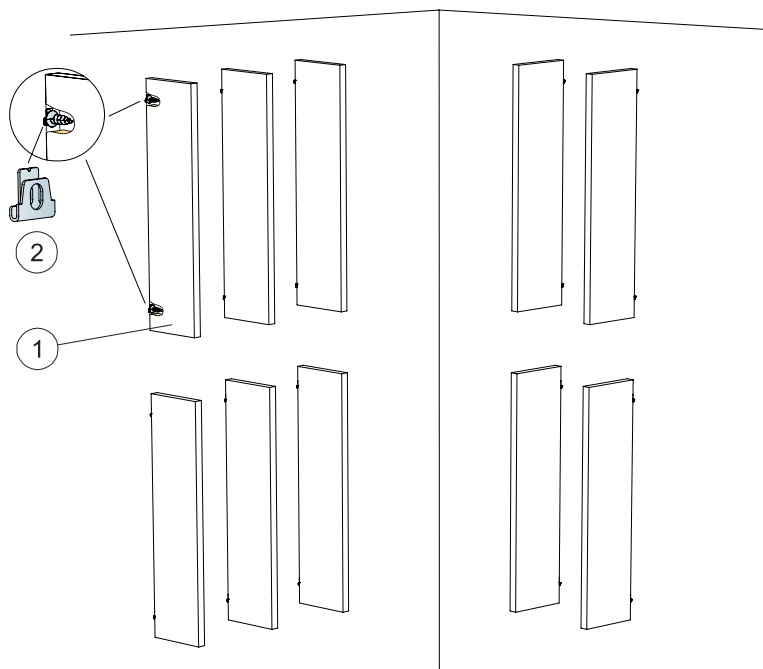
Installazione

Installato secondo i diagrammi di installazione, guide di installazione e disegni di supporto. Per informazioni riguardo la profondità totale minima del sistema consultate le quantità specifiche.



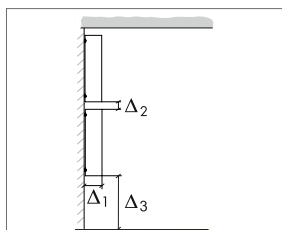
CE

La marcatura CE conferma importanti prestazioni del prodotto, quali fonoassorbimento, emissioni, sicurezza antincendio e capacità di carico. Tutti i prodotti Ecophon sono marcati secondo la norma europea EN 13964 CE, e le prestazioni individuali dei prodotti sono presenti nella Dichiarazione di prestazione (DOP).

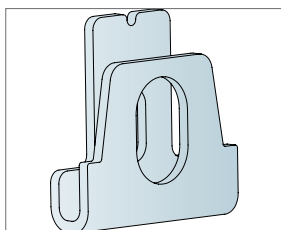


DETTAGLIO QUANTITÀ (ESCLUSO SCARTO)

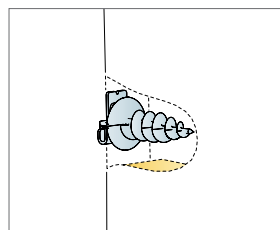
		Misura, mm	
		1200x200	1200x300
1	Solo Baffle/anchor, installato a centri da 300 mm	2,8/m ²	2,8/m ²
2	Connect Baffle wall fixing	2/pannello	2/pannello
$\Delta 1$ Min. profondità minima del sistema: $\Delta 1$ 212mm / 312mm		-	-
$\Delta 2$ Min. profondità minima del sistema: $\Delta 2$ 20mm		-	-
$\Delta 3$ Min. profondità minima del sistema: $\Delta 3$ 2500mm		-	-



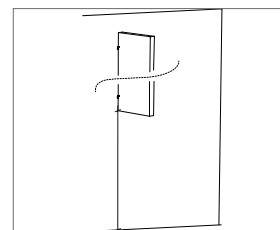
Consultare le quantità specifiche



Dettaglio di Connect Baffle wall bracket



Dettaglio del pannello



Min. altezza di montaggio 2,5 m