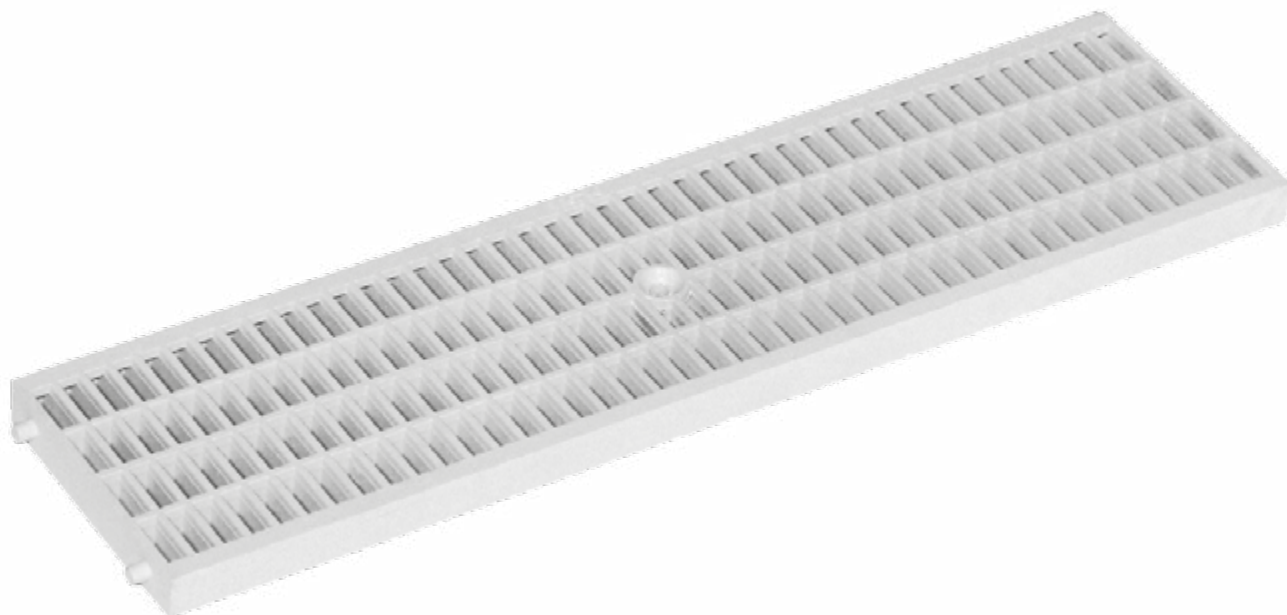


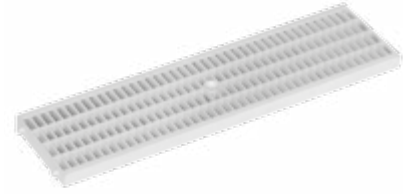
■ GRIGLIA STRONG ANTITACCO



■ INDICE

- 1. Anagrafica**
- 2. Caratteristiche Tecniche**
- 3. Certificazioni**
- 4. Utilizzo**
- 5. Posa in Opera**
- 6. Disegni e Dati**
- 7. Voce di capitolato**

GRIGLIA STRONG ANTITACCO



1. ANAGRAFICA

CODICE PRODOTTO:	POZ90-1351 POZ90-1361
GRUPPO:	Griglia per Canalette
FAMIGLIA:	Griglia Strong Antitacco
NOME:	Griglia Antitacco 130 Griglia Antitacco 200

2. CARATTERISTICHE TECNICHE

DIMENSIONI DISPONIBILI:	130 x 20 x 500 mm POZ90-1351 200 x 20 x 500 mm POZ90-1361
FORNITURA:	1 pz. a confezione 1020 pz. a pallet 540 pz.
MATERIALE:	Realizzata in PP (Polipropilene).
COLORE:	Grigio
PESO:	760 gr. POZ90-1351 1260 gr. POZ90-1361

3. CERTIFICAZIONI

4. UTILIZZO

La griglia è realizzata con maglia antitacco.

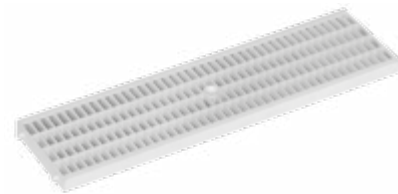
Realizzata con foro intermedio per il fissaggio su canaletta, tramite sistema apposito.

Disponibile nel colore grigio chiaro o nero.

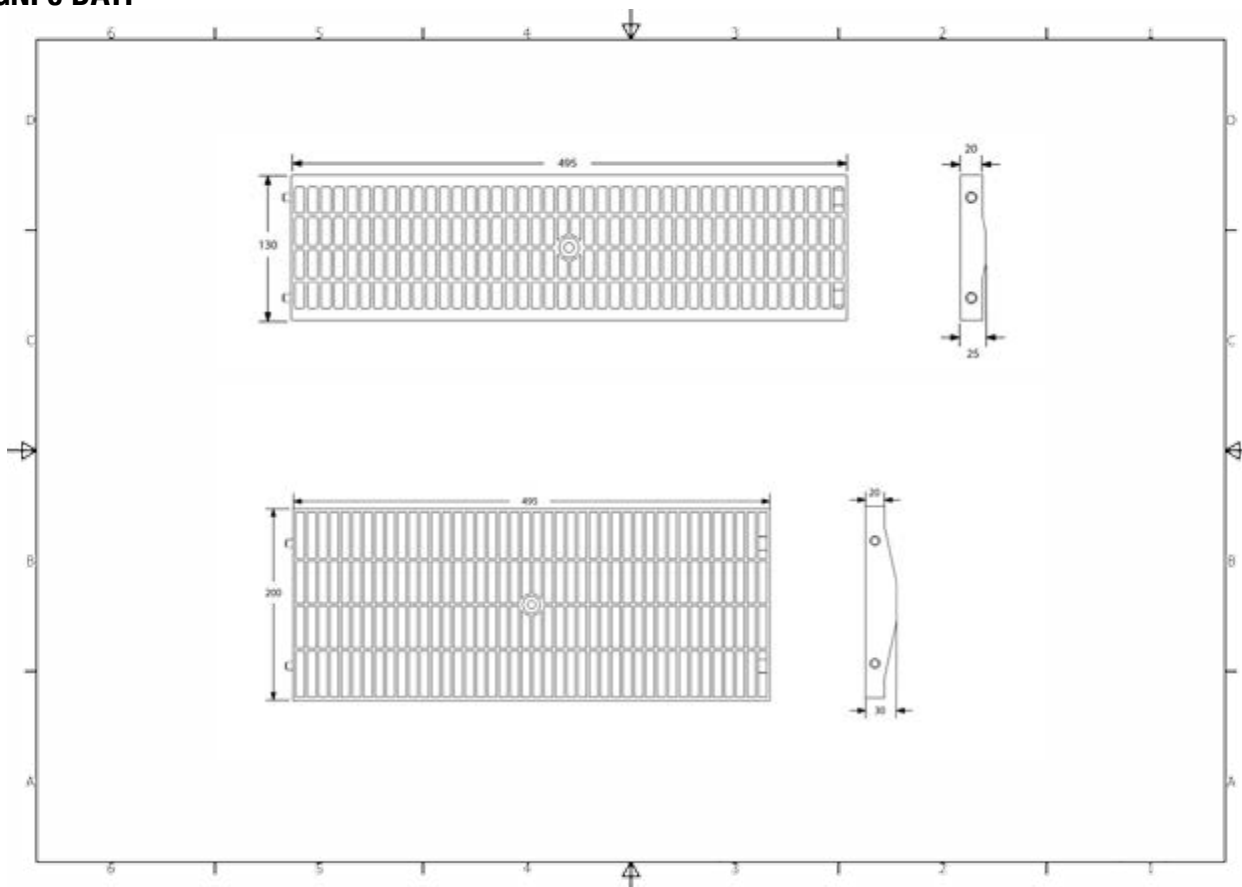
Utilizzata in zone pedonali e in zone di occasionale passaggio (non longitudinale) di motocicli e/o autovetture non eccedenti il peso di 1,5 ton. La maglia antitacco ne suggerisce l'utilizzo in ambiti domestici (abitazioni, bordo piscina, giardini), centri sportivi e aree verdi pedonali.

5. POSA in OPERA

GRIGLIA STRONG ANTITACCO



6. DISEGNI e DATI



	materiale	peso	passaggio acqua
1351	Polipropilene	0,76 kg	357 cm ²
1361	Polipropilene	1,26 kg	535 cm ²

7. VOCE DI CAPITOLATO

Voce	Descrizione	U.M.	Prezzo
Dak.D.POZ90.13xx	Fornitura e posa in opera di griglia per il drenaggio delle acque meteoriche. La griglia ha una conformazione tale da permettere il passaggio di persone con i tacchi, evitando che gli stessi si infilino all'interno delle maglie. La griglia dovrà essere predisposta per l'inserimento del sistema di bloccaggio secondo le normative vigenti.		
Dak.D.POZ90.1351	130 x 20 x 500 - griglia.....	pz.	-
Dak.D.POZ90.1361	200 x 20 x 500 - griglia.....	pz.	-